



Kabinet Neuron

Departemen Herpetologi

Infografis

PIONEERS 2.0:

AMANUENSA 4.0



Himbio Universitas Padjadjaran



himbio_unpad



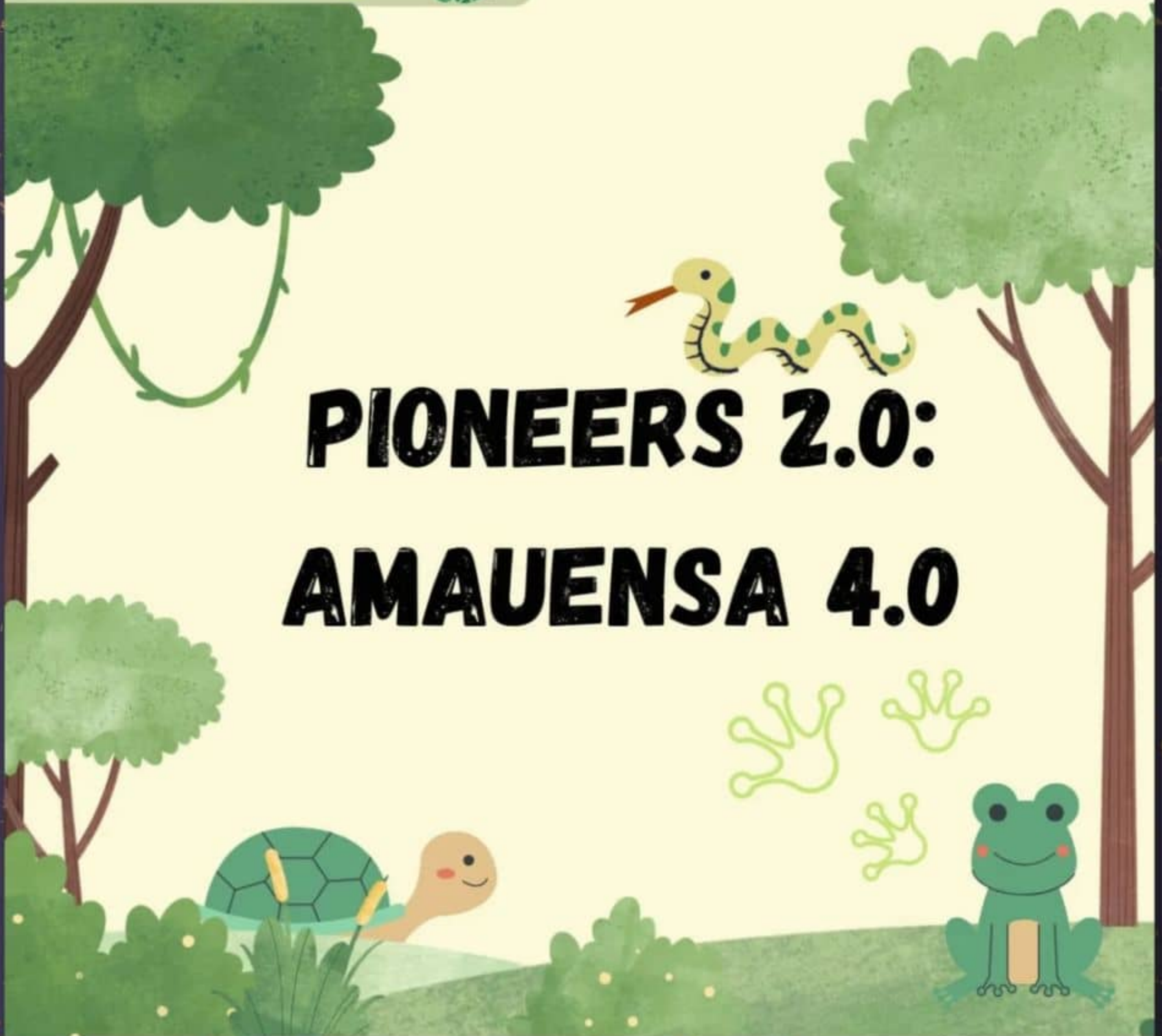
@arv8077f



himbio.fmipa.unpad.ac.id



Departemen Herpetologi





Departemen Herpetologi

HERPETOFAUNA

Herpeton = Melata

Fauna = Binatang

Herpetofauna berarti Binatang Melata

Reptil

- Tidak bermetamorfosis
- Tubuh ditutupi sisik
- Bernafas dengan paru-paru



Amfibi

- Bermetamorfosis
- Tubuh ditutupi kulit tipis
- Dewasa, bernafas dengan paru-paru
- Anakan, bernafas dengan insang

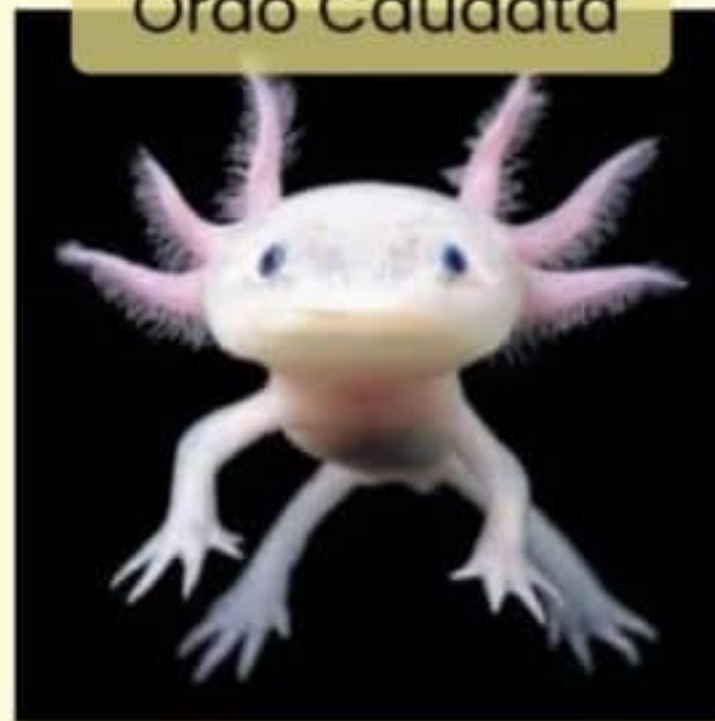


KLASIFIKASI AMFIBIA

Ordo Anura



Ordo Caudata



Ordo Gymnophiona



KLASIFIKASI REPTILIA

Ordo Testudines



Ordo Rynchocephalia



Ordo Squamata



Ordo Crocodylia





HERPING

Herping merupakan kegiatan observasi reptil dan amfibi di habitat aslinya

METODE PENELITIAN

AKTIF

- Transek Sampling
- Kuadrat Sampling
- **Visual Encounter Survey**
- Patch Sampling
- Road Cruising

PASIF

- Pitfall Trap
- Glue Trap
- Funnel Trap



DO & DON'TS SELAMA HERPING

DO

- Waspada terhadap lingkungan sekitar
- Menyiapkan perlengkapan
- Perhatikan bawah bebatuan, batang pohon, serasah ditanah dalam pencarian herpetofauna
- Mendokumentasikan setiap herpetofauna yang ditemukan
- Mengambil herpetofauna secara hati-hati jika bukan hewan berbahaya
- Menggunakan hook dalam mengambil ular
- tetap tenang, jangan panik dan tidak berisik
- Kembalikan herpetofauna yang ditangkap ke tempat semula

DON'TS

- mendekati herpetofauna sembarangan sebelum teridentifikasi
- mengganggu herpetofauna dan merusak telur dan habitatnya
- menggunakan bahan berbahaya untuk memancing herpetofauna
- memegang herpetofauna dengan kasar
- membawa pulang hasil tangkapan dan dijadikan hewan peliharaan
- merelokasi herpetofauna ke area yang berbeda



Departemen Herpetologi

HASIL TEMUAN



Ahaetulla prasina



Xenochrophis trianguligerus



Chalcorana chalconota



Departemen Herpetologi

DOKUMENTASI

KEGIATAN

